



## Masterflash® manchetter

Til tætning omkring rørgennemføringer i plast- og gummimembraner



### Produktbeskrivelse

Manchetterne er fremstillet i sort EPDM gummi med en forsejllingsramme af aluminium. Masterflash er kompatibel med plastik- og gummimembraner.

Det kegleformede design gør, at manchetten er nem at tilpasse den aktuelle rørdimension med en kniv eller saks. Manchetten skæres til, så rørabningen er ca. 20 % mindre end rørdiameteren.

Masterflash manchetterne er resistente over for påvirkninger fra både kulde, varme, ozon og ultraviolet lys, ligesom materialets store fleksibilitet imødekommer vibrationer og bevægelser fra røret.

Masterflash manchetterne passer til rørdimensioner fra Ø30 til Ø600 mm.

Skal røret placeres på en skråning, kan rørdimensionen maks. være Ø330 mm. Skal der være en gennemføring større end 330 mm, skal der støbes en betonplade rundt om røret til fiksering af membranen. Fikseringen udføres med klemplister.

### Et rørgennemføringskit består af:

- 1 stk. Masterflash manchete
- 2 stk. monteringsplader
- Butyltape
- Spengler tætningskruer
- 1 stk. spændebånd

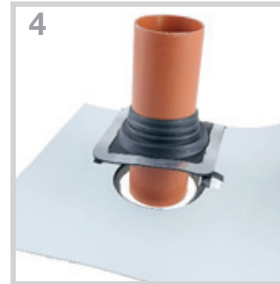


## Masterflash® monteringsvejledning



1 Skær eller klip toppen af keglen, således at åbningen er 20 % mindre end den rørdimension der er valgt.

OBS. Rørets overflade skal være glat, for at sikre en tæt gennemføring.



4 Butyltæppen klæbes på manchettens underside, rundt langs kanten.

Herefter trækkes Masterflash manchetten udover røret og klæbes til membranen.



2 Placer monteringspladen over røret (inden membranen).



5 Den anden monteringsplade trækkes ned over manchetten og afslutningsvis skures monteringspladerne sammen med spengler tætningsskruer. Skruerne skal placeres hele vejen rundt om røret med 2 cm afstand.



3 Membranen placeres over monteringspladen.



6 Til slut monteres spændebåndet omkring røret, således at manchetten slutter helt tæt om røret.

## Masterflash gennemføringskit

Bestående af masterflash, plader, tape, skruer og spændebånd

| Varenr.  | Varenavn | Diameter, mm |
|----------|----------|--------------|
| SQ051BA  | Mini     | 3 - 20       |
| SQ101BA  | Type 1   | 6 - 50       |
| SQ201BA  | Type 2   | 6 - 76       |
| SQ301BA  | Type 3   | 6 - 146      |
| SQ501BA  | Type 5   | 102 - 178    |
| SQ701BA  | Type 7   | 152 - 280    |
| SQ801BA  | Type 8   | 178 - 330    |
| SQ901BA  | Type 9   | 254 - 467    |
| SQMAXIBA | Maxi     | 330 - 660    |